

Haushaltsversicherung

- ◆ Feuer, Sturm, Leitungswasser, Glasbruch, Einbruch und Diebstahl, Kühlgut für den Wohnungsinhalt
- ◆ nachweislich unbefugtes Öffnen von elektronischen Schließsystemen mitversichert
- ◆ Einbruchdeckung auch für ins Schloss gefallene Eingangstüren, Selbstbehalt 10 % mind. EUR 1.000,-
- ◆ Verzicht auf grobe Fahrlässigkeit nach § 61 Vers.VG
- ◆ Kurzschluss, Schwankung der Stromstärke und Überspannung EUR 5.000,-, Selbstbehalt EUR 200,-
- ◆ 25 % Nebenkosten (Abbruch-, Aufräumungskosten, etc.)

Special Features

- ◆ E-Bike- und Mountainbikeversicherung
- ◆ Elektronikversicherung für PV-Anlagen, Haus-Technik und Pool-Technik
- ◆ Kameraversicherung

Privathaftpflicht

- ◆ Pauschalversicherungssumme EUR 10 Mio.
- ◆ großer mitversicherter Personenkreis - Eltern in aufsteigender Linie, Kinder bis zur Vollendung des 27. Lebensjahres
- ◆ unbebaute Grundstücke
- ◆ Gegenseitige Ansprüche mitversicherter Personen
 - Personenschäden bis zur Pauschalversicherungssumme
 - Einschränkung für Sachschäden EUR 5.000,-, Selbstbehalt EUR 500,-

Naturkatastrophendeckung

- ◆ Grunddeckung bis EUR 10.000,- (Schneelawine, Hochwasser, Überschwemmung, Vermurungen, Rückstau, Erdbeben)
- ◆ ERHÖHUNG bis zum Neubauwert (abhängig von Zone) möglich

Vereint VAG Assekuradeur GmbH

Hof 780, 6866 Andelsbuch
T +43 5512 94 111
office@vereint.versicherung
www.vereint.versicherung



VEREINT
VERSICHERT

sicher vereint.

sicher vereint. für deinen Wohnungsinhalt



RUNDUM versICHERT

Direkte und indirekte Blitzschlagschäden

Diebstahl versperrrter Fahrräder
am Versicherungsgrundstück

Glasbruch inkl.
Wintergartenverglasung,
Verglasung Solaranlage,
Sichtglastüren etc.

Nachweislich unbefugtes Öffnen
von elektr. Schließsystemen

Sachen gegen Entgelt beherbergter
Gäste (subsidiär bis 3.000,-)

Beschädigung Einfriedungen im Zuge
eines Einbruchdiebstahls

Absturz- oder Anprall von Luft-
bzw. Raumfahrzeugen

Reisegepäckdeckung

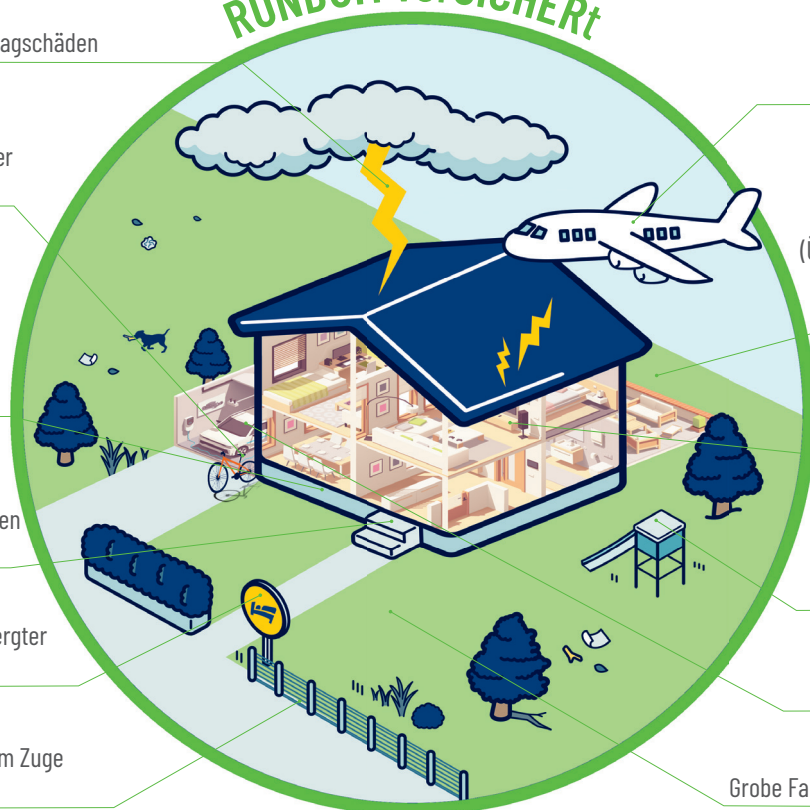
Naturkatastrophendeckung
(Überschwemmung, Hochwasser,
Vermurung, Erdbeben, Lawinen)
je Zone bis 100 %

Kurzschluss, Überspannung
Schwankung der Stromstärke

„Außendeckung“ für
Spielplatzeinrichtungen,
Gartenmöbel, Gartenmaschinen

Landfahrzeuge (gegen Feuer)

Grobe Fahrlässigkeit (§ 61 Vers.VG) 100 %



HAUSHALTSVERSICHERUNG

- ◆ Feuer
- ◆ Sturm
- ◆ Leitungswasser
- ◆ Einbruch-Diebstahl
- ◆ Kühlgut
- ◆ Glasbruch
- ◆ Katastrophenhilfe
- ◆ Privathaftpflichtversicherung

HIGHLIGHTS

- ◆ Umfangreicher Schutz für Sachen des persönlichen Gebrauchs und Verbrauchs
- ◆ Privathaftpflicht EUR 10 Mio.
- ◆ Naturkatastrophendeckung bis 100 % (je Zone)

Entschädigungslimits und Details siehe Bedingungen!